

# 2021 桐生テキスタイルプロモーションショー

# empathy

17, 18 MAR. 2021

Kiryu Textile  
Promotion Show

## 開催概要

本事業は、当法人が桐生産地の繊維産業活性化を図るべく実施しているものです。専門家のアドバイスにより新製品開発や、販路の新規開拓及び拡大に取り組んでおります。なお、事業の成果発表として展示商談会を開催し、広くご案内をしております。

### ■ 総合コンセプト・テーマ

em p a t h y

### ■ 開催日

3月17日(水) - 18日(木) | 3月17日(水) am10:00 ~ pm6:00  
3月18日(木) am10:00 ~ pm5:00

### ■ 会場

ベルサール渋谷ガーデン 1F HALL

東京都渋谷区南平台町16-17  
住友不動産渋谷ガーデンタワー

### ■ 主催

公益財団法人 桐生地域地場産業振興センター

### ■ 後援

群馬県・桐生市

### ■ 協賛

桐生市繊維振興協会・桐生織物協同組合・桐生商工会議所



## 参加企業

### テキスタイル部門

本リストは事業参加企業の一覧です。

なお、展示会に出展する企業は★印が記載されております。

(五十音順)

1	★ (株)アルファテックス	桐生市広沢町1-2740	TEL 0277-52-3535 FAX 0277-52-4575	URL <a href="http://www.alphatex.co.jp/">http://www.alphatex.co.jp/</a> E-Mail <a href="mailto:hirano@alphatex.co.jp">hirano@alphatex.co.jp</a>
2	★ イツハラ産業(株)	桐生市広沢町2-3033-2	TEL 0277-52-8787 FAX 0277-52-8795	URL <a href="http://izuharasangyo.com/">http://izuharasangyo.com/</a> E-Mail <a href="mailto:office@izuharasangyo.co.jp">office@izuharasangyo.co.jp</a>
3	★ (株)MH	桐生市川内町5-317-2	TEL 0277-51-4666 FAX 0277-51-4914	URL E-Mail <a href="mailto:mh.hoshino@abauone.net.jp">mh.hoshino@abauone.net.jp</a>
4	ORINAS	桐生市境野町3-2138-5	TEL 0277-44-6871 FAX 0277-44-6871	URL E-Mail <a href="mailto:t-imai@gmail.plala.or.jp">t-imai@gmail.plala.or.jp</a>
5	★ 加栄レース(株)	桐生市広沢町7-5281-1	TEL 0277-52-5652 FAX 0277-52-5651	URL <a href="http://www.kaeilace.com/">http://www.kaeilace.com/</a> E-Mail <a href="mailto:kaeilace@ace.ocn.ne.jp">kaeilace@ace.ocn.ne.jp</a>
6	★ (株)笠盛	桐生市三吉町1-3-3	TEL 0277-44-3358 FAX 0277-44-3387	URL <a href="http://www.kasamori.co.jp">http://www.kasamori.co.jp</a> E-Mail <a href="mailto:y.takahashi@kasamori.co.jp">y.takahashi@kasamori.co.jp</a>
7	★ 金井レース加工	桐生市広沢町4-2281-1	TEL 0277-52-4803 FAX 0277-52-4806	URL <a href="http://www.kanai-lace.jp/">http://www.kanai-lace.jp/</a> E-Mail <a href="mailto:info@kanai-lace.jp">info@kanai-lace.jp</a>
8	★ 桐生絹織(株)	桐生市西久方町1-3-30	TEL 0277-22-5155 FAX 0277-22-5158	URL E-Mail <a href="mailto:kiriken@ktv.ne.jp">kiriken@ktv.ne.jp</a>
9	★ 桐生整染商事(株)	桐生市川内町2-618-1	TEL 0277-65-9111 FAX 0277-65-9131	URL E-Mail <a href="mailto:k-seisen.fashion@coral.ocn.ne.jp">k-seisen.fashion@coral.ocn.ne.jp</a>
10	★ 群馬県繊維工業試験場	桐生市相生町5-46-1	TEL 0277-52-9950 FAX 0277-52-3890	URL <a href="http://www.pref.gunma.jp/07/p20210013.html">http://www.pref.gunma.jp/07/p20210013.html</a> E-Mail <a href="mailto:senkoushi@pref.gunma.lg.jp">senkoushi@pref.gunma.lg.jp</a>
11	★ 小林当織物(株)	桐生市仲町1-4-29	TEL 0277-44-7135 FAX 0277-44-7139	URL E-Mail <a href="mailto:kobatou@ec3.technowave.ne.jp">kobatou@ec3.technowave.ne.jp</a>
12	★ 桜井商店	桐生市新里町新川2506-7	TEL 0277-32-6316 FAX 0277-32-6321	URL <a href="http://lace-ya.com">http://lace-ya.com</a> E-Mail <a href="mailto:f.sakurai@lace-ya.com">f.sakurai@lace-ya.com</a>
13	★ C o f H	桐生市巴町1-1123-6 クイエイビル1F	TEL 0277-46-1738 FAX 0277-46-1738	URL E-Mail <a href="mailto:tk68oasis@yahoo.co.jp">tk68oasis@yahoo.co.jp</a>
14	★ 下島(株)	伊勢崎市東本町102-1	TEL 0270-24-1800 FAX 0270-24-1802	URL <a href="http://shimoiima-textile.co.jp">http://shimoiima-textile.co.jp</a> E-Mail <a href="mailto:info@shimoiima-textile.co.jp">info@shimoiima-textile.co.jp</a>
15	★ 須裁(株)	桐生市東5-4-9	TEL 0277-45-2750 FAX 0277-45-2770	URL <a href="https://susai.jp">https://susai.jp</a> E-Mail <a href="mailto:sunaga@susai.jp">sunaga@susai.jp</a>
16	★ (株)大桐	みどり市笠懸町阿左美1118	TEL 0277-76-0025 FAX 0277-76-0015	URL <a href="http://www.daitoh.emb.name">http://www.daitoh.emb.name</a> E-Mail <a href="mailto:shisyu@daitoh.emb.name">shisyu@daitoh.emb.name</a>
17	★ 津久弘織物工場	桐生市広沢町2-3031-20	TEL 0277-52-6600 FAX 0277-52-6602	URL E-Mail <a href="mailto:tsukui55@adagio.ocn.ne.jp">tsukui55@adagio.ocn.ne.jp</a>
18	★ Tex. Box	桐生市新宿2-10-3	TEL 0277-43-5550 FAX 0277-43-5550	URL E-Mail <a href="mailto:texbox-sawa@if-n.ne.jp">texbox-sawa@if-n.ne.jp</a>
19	★ (有)トシテックス	桐生市東久方町2-6-30	TEL 0277-43-4763 FAX 0277-43-4783	URL E-Mail <a href="mailto:kane104@sunfield.ne.jp">kane104@sunfield.ne.jp</a>
20	★ フジレース(株)	桐生市相生町1-15	TEL 0277-53-6374 FAX 0277-53-2017	URL E-Mail <a href="mailto:hideo-niwa28@mbr.nifty.com">hideo-niwa28@mbr.nifty.com</a>
21	(株)松井ニット技研	桐生市本町4-85	TEL 0277-44-3518 FAX 0277-44-3512	URL <a href="http://www.matsui-knit.co.jp">http://www.matsui-knit.co.jp</a> E-Mail <a href="mailto:t.matsui@matsui-knit.co.jp">t.matsui@matsui-knit.co.jp</a>
22	★ 丸中(株)	桐生市元宿町3-20	TEL 0277-46-3415 FAX 0277-46-3419	URL <a href="http://www.saien-marunaka.com">http://www.saien-marunaka.com</a> E-Mail <a href="mailto:info@saien-marunaka.com">info@saien-marunaka.com</a>
23	★ (株)ミタショー	桐生市相生町1-273-3	TEL 0277-54-1731 FAX 0277-54-1400	URL <a href="https://michikake.base.ec">https://michikake.base.ec</a> E-Mail <a href="mailto:mizuta.y@mitasho.com">mizuta.y@mitasho.com</a>
24	★ 村田刺繍所	桐生市三吉町2-7-34	TEL 0277-46-2717 FAX 0277-46-2710	URL <a href="http://embland.com">http://embland.com</a> E-Mail <a href="mailto:embland@murata-enb.com">embland@murata-enb.com</a>

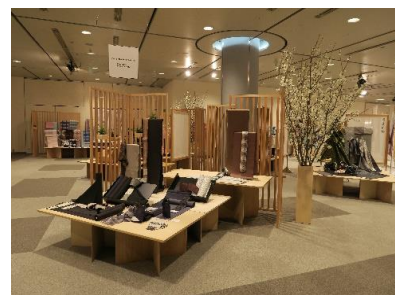
## 和装部門

(五十音順)

1	アライデザインシステム(有)	桐生市境野町6-444	TEL 0277-44-4718 FAX 0277-43-2424	URL E-Mail <a href="mailto:arai-ichiro@helen.ocn.ne.jp">arai-ichiro@helen.ocn.ne.jp</a>
2	★ 泉織物(有)	桐生市東5-5-16	TEL 0277-45-2449 FAX 0277-45-2450	URL <a href="http://www.izumi-orimono.co.jp">http://www.izumi-orimono.co.jp</a> E-Mail <a href="mailto:izumi-orimono@bz03.plala.or.jp">izumi-orimono@bz03.plala.or.jp</a>
3	★ 桐生織物(協)	桐生市永楽町5-1	TEL 0277-43-2511 FAX 0277-47-5517	URL <a href="http://www.kiryuorimono.or.jp">http://www.kiryuorimono.or.jp</a> E-Mail <a href="mailto:iigy01@kiryuorimono.or.jp">iigy01@kiryuorimono.or.jp</a>
4	★ (有) 國産織物	桐生市広沢町2-3230	TEL 0277-54-1336 FAX 0277-54-1198	URL E-Mail <a href="mailto:kokusan@zpost.plala.or.jp">kokusan@zpost.plala.or.jp</a>
5	(同) 後藤	桐生市東1-11-35	TEL 0277-45-2406 FAX 0277-45-0510	URL <a href="https://www.facebook.com/gotoorimono">https://www.facebook.com/gotoorimono</a> E-Mail <a href="mailto:obj-goto@sunfield.ne.jp">obj-goto@sunfield.ne.jp</a>
6	★ (有) 高光織物工場	桐生市境野町7-97	TEL 0277-44-5165 FAX 0277-44-1825	URL <a href="http://www.e-ori.jp">http://www.e-ori.jp</a> E-Mail <a href="mailto:yasuro@e-ori.jp">yasuro@e-ori.jp</a>
7	村田捺染加工(有)	桐生市錦町2-9-5	TEL 0277-44-5202 FAX 0277-44-5209	URL <a href="http://www.silk-of-silk.jp">http://www.silk-of-silk.jp</a> E-Mail <a href="mailto:n4@taupe.plala.or.jp">n4@taupe.plala.or.jp</a>

## 会場風景

※2020桐生テキスタイルプロモーションショーはコロナウイルス感染拡大の影響により中止となりました。  
下記の画像は2019桐生テキスタイルプロモーションショーのものであります。



## お問い合わせ

公益財団法人 桐生地域地場産業振興センター / 担当：振興課  
群馬県桐生市織姫町2番5号 〒376-0024  
Phone. 0277-46-1011 Fax. 0277-46-1014  
URL <http://www.kiryujibasan.or.jp/>  
E-mail [shinko@kiryujibasan.or.jp](mailto:shinko@kiryujibasan.or.jp)